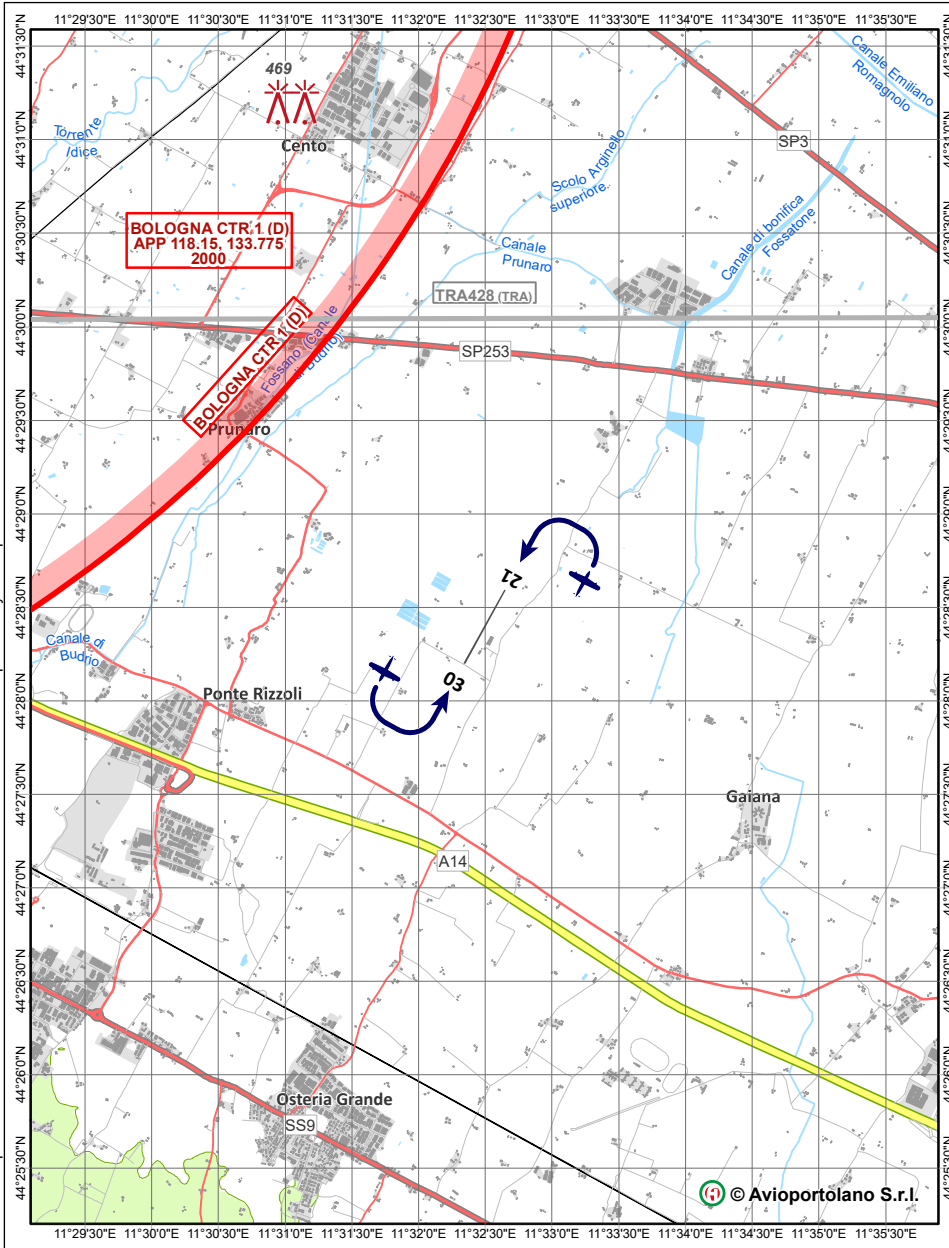


**Aviosuperficie**   
 Registered airfield

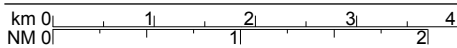
**LIKO (BO05)**  
 ELEV 98ft / 30m

**Aviosuperficie di Ozzano - Flyozzano**  
 Ozzano dell' Emilia  
 ITALIA

Carta non ufficiale. L'utilizzo delle informazioni presenti in questa scheda è di esclusiva volontà e responsabilità del pilota.  
 Unofficial Map. The use of the information on this sheet is of exclusive will and responsibility of the pilot.

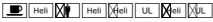


Aeronautical Information up to 1500 AGL  
 ©AVIOPORTOLANO srl - All right reserved - Aeronautical Charts  
 Projection: WGS 1984 Web Mercator Auxiliary Sphere



scale 1:75,000





4428.397N (44°28,397'N) 01132.494E (11°32,494'E)	5 km NE Ozzano Emilia	335-	N	3.1°E 2019/01
---	-----------------------	------	---	------------------

	QFU	length/width	ground	slope	UIEIQ
1	03/21	840x18	asfalto asphalt	NIL	sinistro standard



ITALIANO

RDO Ozzano (orario: Dalle ore 8 alle effemeridi - note: Chiamata radio obbligatoria)  
 RDO Ozzano notturno Helipad 130.000 (orario: notturno solo per piazzola elicotteri - note: Con 7 colpi di mike si accende beacon e Helipad)

357,5%,(76032 Essendo in asfalto è sempre praticabile. In caso di chiusura per manutenzione è utilizzabile la taxiway in asfalto limitatamente a voli privati di ULM e AG, ma non è assolutamente utilizzabile per voli scuola.

99(57(1(Recinzione in testata pista 03 segnalata da pannello a quadrati bianchi e rossi. Chiamata radio obbligatoria e continuare con le intenzioni, con chiamate all'aria, anche senza risposta. Osservare il regolamento GHOOYLVRXSHUFLHSXEEOFLDWRVXOQRVWURVLRWHLPLWDWDHPHQWHLDLORWLGLHURPRELOLDVWVWU sull'apposito registro presente all'interno del gazebo in metallo e vetro sotto al Gelso. Chiamata radio obbligatoria. ,QDWWHUUDJLRLUDJLXQJHUHQHSLVWDRXVFLUHGLDUDFFRUGLQWHPHGL%&SHULPBHWWHUHQHOO

5),(5,0(17,626 Servizio antincendio e primo soccorso in campo  
 99(57,5(3(57(555(Non è necessario. Per informazioni telefonare a Landi 349.6086621, Vito 339.4053312, Galli 391.412442

19,(72(7(55)23(5 ULM sprovvisti di radio  
 &21(1,21,5&+(67(3(58)0 HJJHUHLUHJRODPHQWLVXOOXVRGHOODSLVWDMXLELUFXLWLGLWUVRH GHOOYLVRXSHUFLHULSRUWDWLVXOVLRWZHEZZRDRQLW  
 ;25(1,77,9,7 tutti i giorni  
 &21(77,1(Skyline S.r.l. - Via Sabbionara, 5 - 40064 Ozzano dell'Emilia Bologna C.F.00829170620 P.IVA 00708401203 e-mail: info@skyline.it - 051.795118 fax SKYLINE Srl - 349.6086621 Landi - 388.1792798 Eduard - 339.4053312 Preti - 347.4234568 Kajed - 391.4124421 Galli - info@skyline.srl - www.skyline.srl

7(5(1)250(,21( costi hangaraggio e stazionamento Se spazio disponibile, in funzione del tipo di aereo sono previste tariffe giornaliere differenziate visionabili sul sito web. Nulla è richiesto per stazionamento esterno su erba tassa atterraggio no personale in campo Tutti i giorni dell'anno dalle ore 8:00 alle effemeridi associazioni presenti Vedi sito internet collegamento con altre strutture 21FLQH8)0W)HO TECNAM tel. 339.4053312 - 347.4234568 - CIRRUS tel. 051.795009 - 339.4053312 - Rotax tel. 335.69775 - Esami TEA tel. 348.2402404

77,9,7( discipline praticate ulm tre assi, aerei, elicotteri, aeromodellismo scuola di volo Professional Aviation: Scuola PPL, Commerciale, VDS, Droni, 051.795009 - 339.4053312 discipline scuola ulm tre assi, aerei istruttori Preti 339.4053312 - Kajed 347.4234568 - Fachiri 348.9339981 - Pizzi 348.7088569 attività collegate con la struttura sì attività professionale sì ditte presenti Skyline S.r.l., Professional Aviation S.r.l., Fly Safe S.r.l. attività della ditta Assistenza aerei CIRRUS. Assistenza aerei TECNAM ed altri ULM basici e avanzati. Assistenza motori Rotax. Esami TEA di foncia inglese. attività commerciale 5LVWRUDQWH%DUGRIGLGHQWRH%HQGLWDEDEUXUDVLL AVIO 100LL, SUPER S.P., JET A-1. Scuole di volo PPL, Commerciale, ULM, Droni. Assistenza e manutenzione aerei CIRRUS, TECNAM e ULM generici. enti Associazione Nazionale Carabinieri di Ozzano Emilia attività di volontariato Controllo del territorio note Cirrus, TECNAM e ULM: 051.795009 - 339.4053312, Rotax: 335.2139328, Tea: 348.2402404

6(59,( carburante disponibile verde - 100LL - JetA1 - H24 self service con pagamento contante o Bancomat per AVGAS e MOGAS. JET A1 con operatore distributore più vicino Presente nella struttura. bar sì ristorante sì servizi interni Distributore carburante self-service AVGAS e SUPER S.P. con pagamento contanti o Bancomat. JET A-1 con prenotazione al 349.6086621. Ristorante-Bar tel. 051.795192 - 331.5830325. Gazebo per accogliere visitatori con distributore di bevande e snacks. Piscina. costo servizi interni#DQJDUDJLRLULVWRUDLRQHEDURIELQH carburanti, noleggio auto, piscina servizi urbani Taxi Tel. 051.372727 - 051.799979 taxi Taxi Ozzano 051.799979 - Radio Taxi Bologna 051.372727 - Cosepuri 051.519090 altro Assistenza ULM, assistenza aerei Cirrus, assistenza

L'utilizzo delle informazioni presenti in questa scheda è di esclusiva volontà e responsabilità del pilota. The use of the information on this sheet is of exclusive will and responsibility of the pilot.

YLRSRUWRODQRLUHOGV0DQXDO(52520(6)59,&(675)F(7

motori Rotax. Noleggio auto. Piscina

**SOGGIORNO E TURISMO** alberghi "Palazzo di Varignana" 051.19938300, "Eurogarden Hotel Ozzano" 051.794511, "Hotel Castello" Castel S. Pietro 051.943509, "B&B Viale dei Tigli" 348.7638749, "Alla Corte del Picchio" 333.6122198, "Agriturismo Dulcamara" 051.794511, "Anusca Palace" 051.948824. ristoranti Ristorante "Soffi di vento" tel. 051.795192 - 331.5830325 Chiuso domenica sera e lunedì. Il Ristorante è all'interno dell'Aviosuperficie ed aperto dalle 12:30 alle 14:30 e alla sera. Servizio Bar durante le ore diurne. camping E' possibile campeggiare con tende e motorhome all'interno della struttura consigli Prenotazione ristorante al 051.795192 - 331.5830325 convenzioni Ristorante "SOFFI di VENTO" tel. 051.795192 - 331.5830325 zone da sorvolare Appennino Tosco-Emiliano. Delta del Po impianti turistici e località interessanti Centro storico di Bologna. FICO-world.

ENGLISH

RDO Ozzano **128.450** (Operational hours: 0800-SS - Remarks: Mandatory radio call)

RDO Ozzano notturno Helipad **130.000** (Operational hours: nightly for helipad only - Remarks: click the mike 7 times to turn on the lights, 7 times to turn on beacon and helipad lights)

**AIRFIELD CONDITIONS:** Asphalt RWY always practicable. In case of closure for maintenance, it can be used the asphalt taxiway only for private ULM and GA flights, never use it flight school

**WARNINGS:** Fence at the THR to RWY 03, marked by signs with red and white squares. Radio call mandatory, keep on with intentions even with no answer (blind call). Look at the airfield rules on our website. For GA record your arrival on the glass/iron clubhouse near the tower.. Radio call mandatory. When landing reach the end of the RWY or exit from intermediate B-C-D exits to enter the taxiway, always communicate the intention. Never enter the RWY from the intermediate B-C-D exits but only in the THR 03A and 21E.

**SOS CONTACTS:** Fire service and first aid in the field

**CALL BEFORE LANDING:** not mandatory. For info call Landi 349.6086621, Vito 339.4053312, Galli 391.412442

**LANDING PROHIBITED FOR:** ULM without a radio

**SPECIAL RULES FOR ULM:** Read the Regulation on the use of the airfield on [www.flyozzano.it](http://www.flyozzano.it)

**DAYS OF ACTIVITY:** daily

**CONTACT:** Skyline S.r.l. - Via Sabbionara, 5 - 40064 Ozzano dell'Emilia Bologna C.F.00829170620 P.IVA

00708401203 e-mail: [info@skyline.it](mailto:info@skyline.it) - 051.795118 fax SKYLINE Srl - 349.6086621 Landi - 388.1792798 Eduard - 339.4053312 Preti - 347.4234568 Kajed - 391.4124421 Galli - [info@skyline.srl](mailto:info@skyline.srl) - [www.skyline.srl](http://www.skyline.srl)


**OTHER INFO** hangar and parking price visit web site for information landing fee no staff available on Everyday (8 AM to sunset)

**SERVICES** fuel availability Lead-free - 100LL - JetA1 - H24 self service payment with cash or ATM for AVGAS and MOGAS. JET A1 with operator only nearest gas station Inside airfield bar yes restaurant yes public transport Taxi (051.372727 - 051.799979) taxi Taxi Ozzano 051.799979 - Radio Taxi Bologna 051.372727 - Cosepuri 051.519090 other services ULM assistance, assistance Cirrus aircraft, assistance Rotax engines. Car rental. Swimming pool available

**TOURING** hotel "Palazzo di Varignana" 051.19938300, "Eurogarden Hotel Ozzano" 051.794511, "Hotel Castello" Castel S. Pietro 051.943509, "B&B Viale dei Tigli" 348.7638749, "Alla Corte del Picchio" 333.6122198, "Agriturismo Dulcamara" 051.794511, "Anusca Palace" 051.948824. restaurant Restaurant "Soffi di Vento" phone: 051795192 - 331.5830325. Closed Sunday night and Monday night. The restaurant is inside airfield and open from 12.30 to 14.30 and in the evening. Bar service during the day. camping free camping in the airfield (also RV)

L'utilizzo delle informazioni presenti in questa scheda è di esclusiva volontà e responsabilità del pilota. The use of the information on this sheet is of exclusive will and responsibility of the pilot.

© Avioportolano S.r.l. - Venice - Italy - All right reserved

Aviosuperficie   
Registered airfield

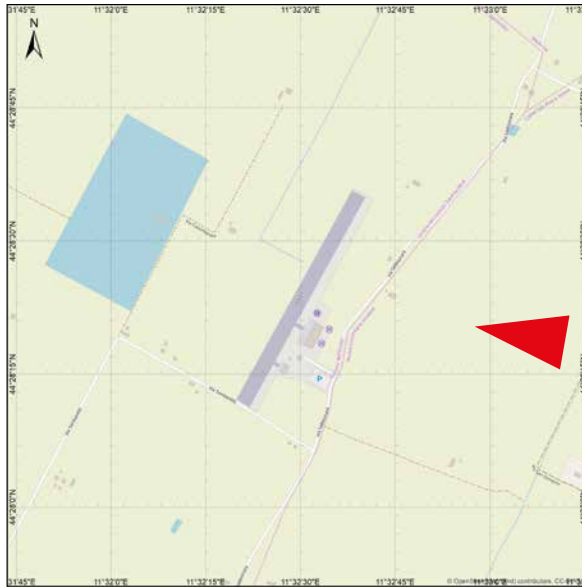
LIKO (BO05)  
ELEV 98ft / 30m

Aviosuperficie di Ozzano - Flyozzano  
Ozzano dell' Emilia  
ITALIA



©AVIOPORTOLANO S.r.l.

L'utilizzo delle informazioni presenti in questa scheda è di esclusiva volontà e responsabilità del pilota.  
The use of the information on this sheet is of exclusive will and responsibility of the pilot.



Punto di ripresa.  
Point of view.

©Avioportolano S.r.l. – Venice – Italy – All right reserved